

9ª AULA LABVIEW – PROF. GALE

Arquivos Input/Output



Uma operação comum de I/O de arquivos envolve o seguinte processo:

1. Crie ou abra um arquivo. Indique o local onde um arquivo já existente está ou onde você deseja criar um novo arquivo, especificando um caminho ou respondendo a uma caixa de diálogo para direcionar o LabVIEW até a localização do arquivo. Após a abertura do arquivo, um refnum (número de referência) representa o arquivo;
2. Leia ou grave o arquivo;
3. Feche o arquivo.

Operações básicas de I/O de arquivos:

- **Open/Create/Replace File:** abre ou substitui um arquivo já existente ou cria um novo arquivo. Se o campo **file path** estiver vazio, o VI exibirá uma caixa de diálogo na qual você pode selecionar o arquivo já existente ou o novo arquivo.
- **Read File:** lê dados do arquivo especificado por **refnum** e retorna-os em **data**, em que **count** é a quantidade de dados a ser lida. A leitura começa no local especificado por **pos mode** e **pos offset** e depende do formato do arquivo especificado.
- **Write File:** grava dados no arquivo especificado por **refnum**. A gravação inicia em uma localização especificada em **pos mode** e **pos offset** para arquivos de fluxo de bytes e no final do arquivo para arquivos datalog.
- **Close File:** fecha o arquivo especificado por **refnum**.

Cria um arquivo não existente

tamanho (bytes)

42

data

String
isso é um exemplo feito bem
agora.....

Gravar dados em um Arquivo

Path

C:\teste.txt

new file path

C:\teste.txt

Texto

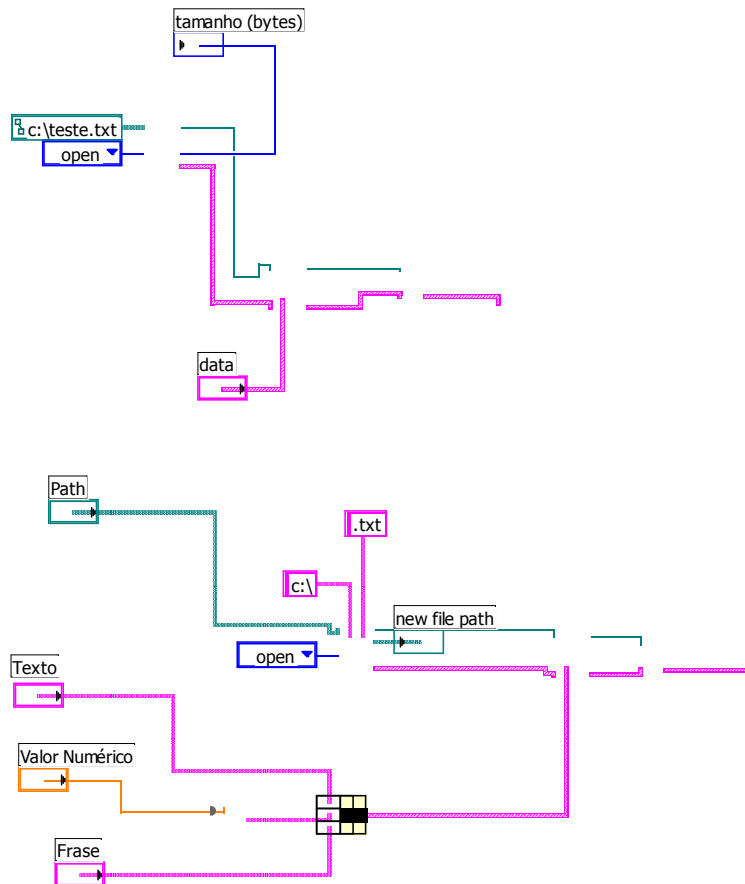
primavera

Valor Numérico

28,00

Frase

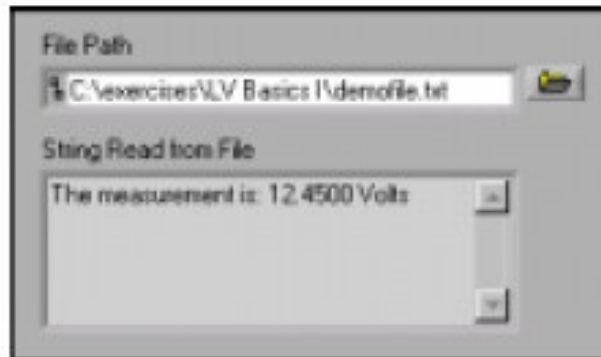
setembro



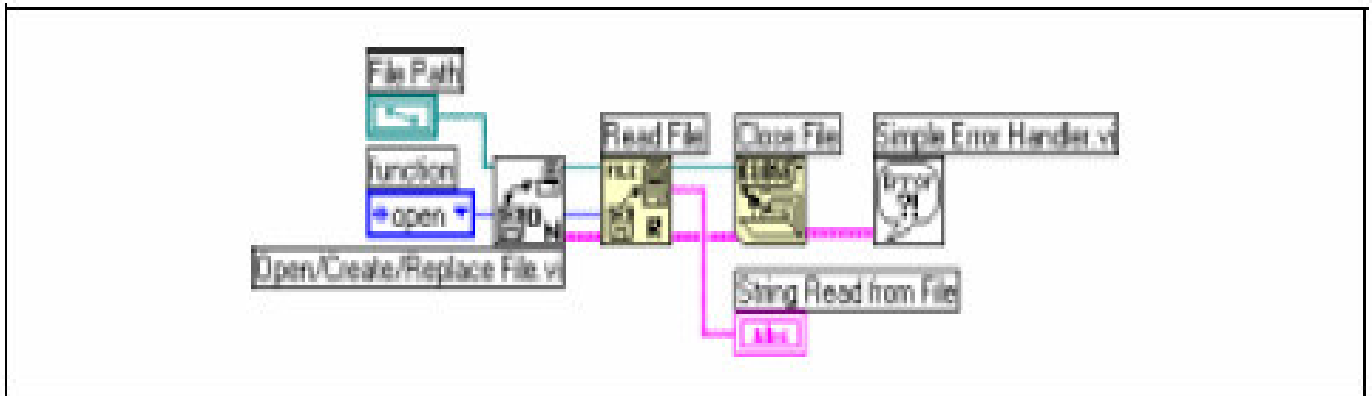
Faça Você

Painel Frontal

1. Abra um novo VI e monte o painel frontal a seguir utilizando o controle de caminho, localizado na paleta **Controls»String & Path**.



2. Monte o diagrama de Blocos



- Selecione o VI Open/Create/Replace File, localizado na paleta **Functions»File I/O**. Esse VI exibe uma caixa de diálogo que você utiliza para abrir ou criar um arquivo.
- Clique com o botão direito no terminal de entrada **prompt** e selecione **Create»Constant** no menu de atalho para criar a constante `Select Filename`.
- Clique com o botão direito no terminal de entrada **function** e selecione **Create»Constant** no menu de atalho. Utilize a ferramenta Operating para selecionar **open**.
- Selecione a função Read File, localizada na paleta **Functions»FileI/O**. Essa função lê os bytes de dados **count** do arquivo, começando no início do arquivo.
- Selecione a função Close File, localizada na paleta **Functions»FileI/O**. Essa função fecha o arquivo.
- Selecione o VI Simple Error Handler, localizado na paleta **Functions»Time & Dialog**. Esse VI verificará o cluster de erro e exibirá uma caixa de diálogo se um erro ocorrer.

3. Salve o VI como `File Reader.vi`.

4. Exiba o painel frontal e utilize a ferramenta Operating para clicar no botão **Browse** no controle de caminho.

5. Acesse o diretório `demofile.txt` e clique no botão **Open** ou **OK**.

6. Execute o VI. O indicador **String Read from File** exibe o conteúdo do arquivo.